

# BRANTEN

## PLATS

Hornsbergs Strand 9A  
Stockholm

## DATUM

25.12.16

## RUM / STORLEK

3 rok / Ca. 84 m<sup>2</sup>

## LÄGENHETSTYP

002 – Suite

## LÄGENHETSNR. / PLAN

1203 / Plan 12  
1304 / Plan 13  
1404 / Plan 14  
**1504 / Plan 15**  
1604 / Plan 16  
1704 / Plan 17  
1804 / Plan 18  
1904 / Plan 19

## INFORMATION

Skala: 1:100 (A4)

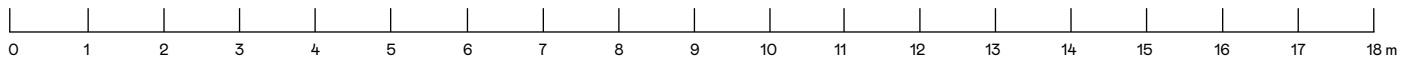
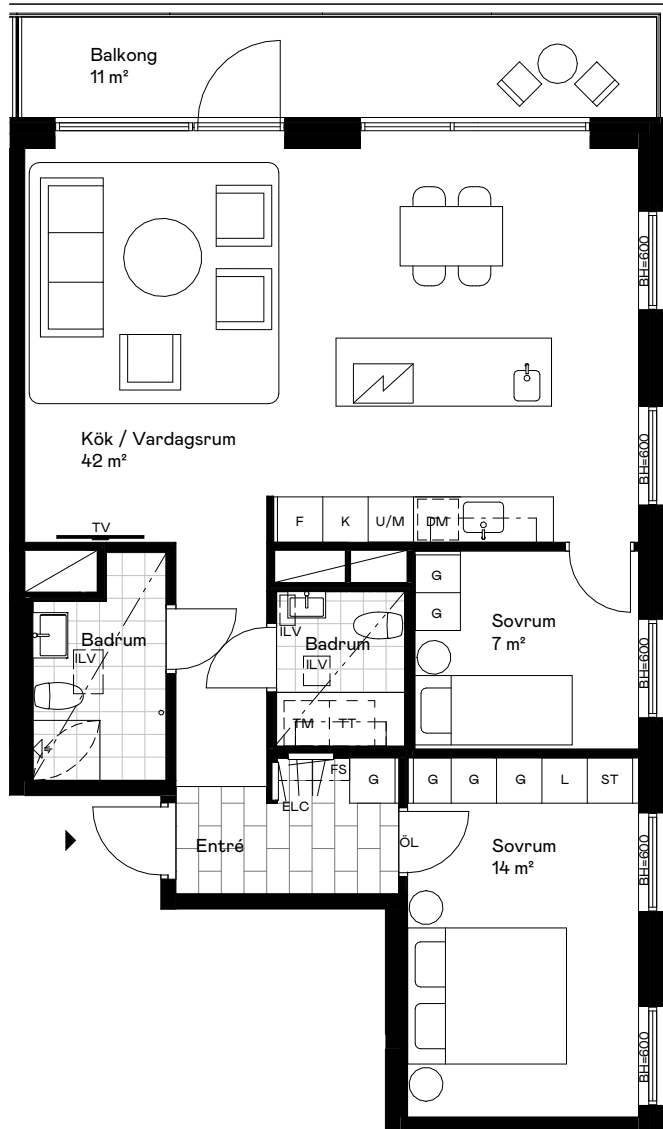
Med reservation för eventuella förändringar, avvikelser och tryckfel.

Rumshöjd ca. 2,6 m  
(om ej annat anges)

Fönster ner till golv om inte bröstningshöjd (BH) anges.

Lös inredning ingår ej.

Golvvärmeslingor inom lägenhet. Ej i anslutning till köksö.



## TECKENFÖRKLARING

Diskmaskin	Torktumlare
Frys	Tvättmaskin
Kyl	Duschvägg
Garderob	Schakt
Städsåp	Linnesåp
Högåp m. ugn / Mikro	Induktionshåll m. inbyggd fläkt

TV-vägg	ELC Elcentral
Lägre takhöjd	FS Fördelarsåp
Översåp	BH Bröstningshöjd
Handdukstork	ÖL Överljus
Entré	ILV Inspektionslucka i tak
Kapphylla / Klädstång	

## ORIENTERINGSFIGURER

