

# BRANTEN

## PLATS

Hornsbergs Strand 9A  
Stockholm

## DATUM

25.12.16

## RUM / STORLEK

4 rok / Ca. 105 m<sup>2</sup>

## LÄGENHETSTYP

002 – Suite

## LÄGENHETSNR. / PLAN

1202 / Plan 12

1303 / Plan 13

1403 / Plan 14

**1503 / Plan 15**

1603 / Plan 16

1703 / Plan 17

1803 / Plan 18

1903 / Plan 19

## INFORMATION

Skala: 1:100 (A4)

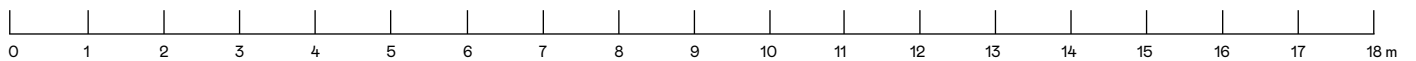
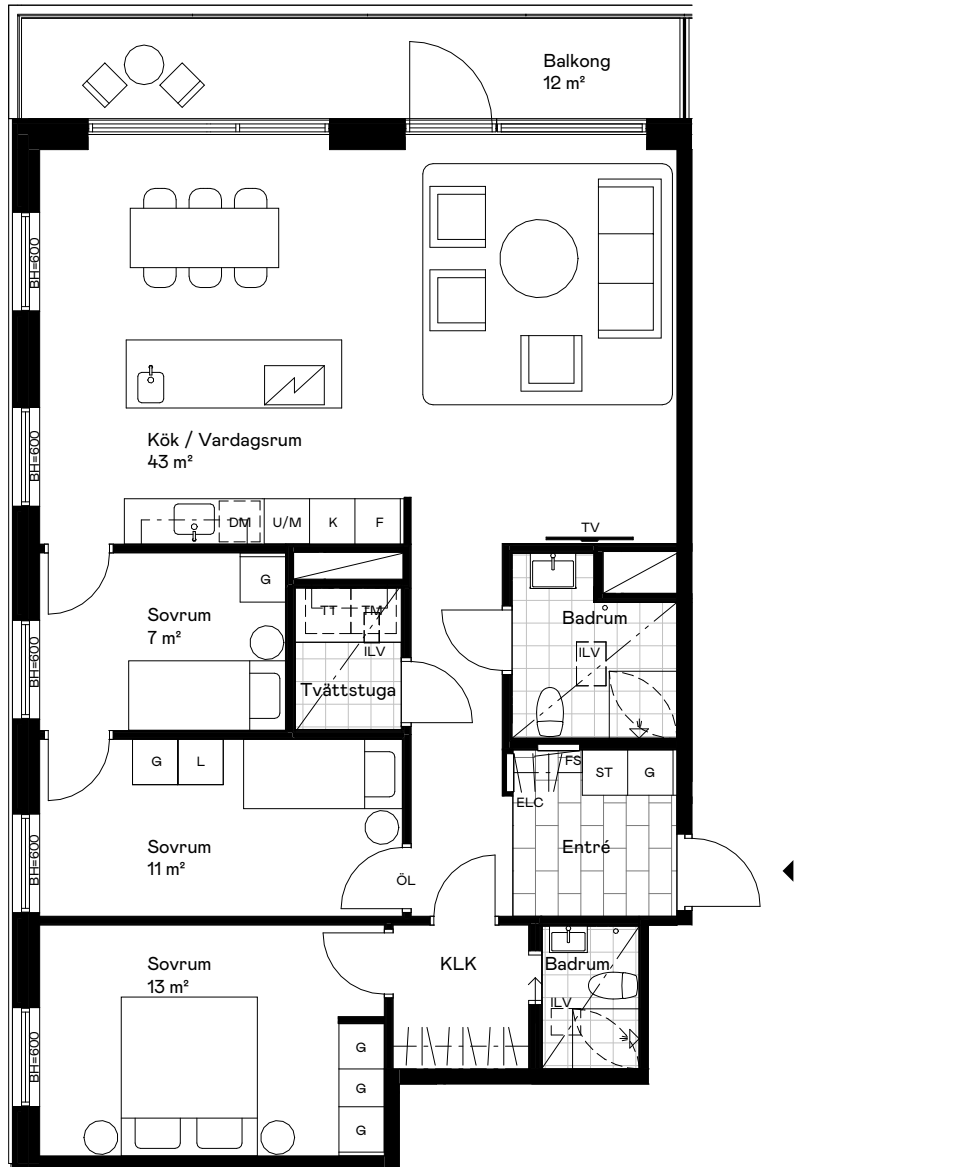
Med reservation för eventuella förändringar, avvikelser och tryckfel.

Rumshöjd ca. 2,6 m  
(om ej annat anges)

Fönster ner till golv om inte bröstningshöjd (BH) anges.

Lös inredning ingår ej.

Golvvärmeslingor inom lägenhet. Ej i anslutning till köksö.



## TECKENFÖRKLARING

Diskmaskin	Torktumlare
Frys	Tvättmaskin
Kyl	Duschvägg
Garderob	Schakt
Städsåp	Linneskåp
Högsåp m. ugn/Mikro	Induktionshåll m. inbyggd fläkt

TV-vägg	ELC Elcentral
Lägre takhöjd	FS Fördelarskåp
Överskåp	BH Bröstningshöjd
Handdukstork	ÖL Överljus
Entré	ILV Inspektionslucka i tak
Kapphylla/Klädstång	

## ORIENTERINGSFIGURER

