

# BRANTEN

## PLATS

Hornsbergs Strand 9A  
Stockholm

## DATUM

25.12.16

## RUM / STORLEK

3 rok / Ca. 84 m<sup>2</sup>

## LÄGENHETSTYP

002 – Suite

## LÄGENHETSNR. / PLAN

1203 / Plan 12  
1304 / Plan 13  
**1404 / Plan 14**  
1504 / Plan 15  
1604 / Plan 16  
1704 / Plan 17  
1804 / Plan 18  
1904 / Plan 19

## INFORMATION

Skala: 1:100 (A4)

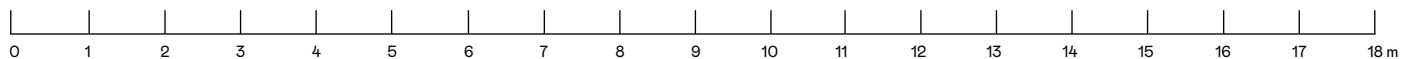
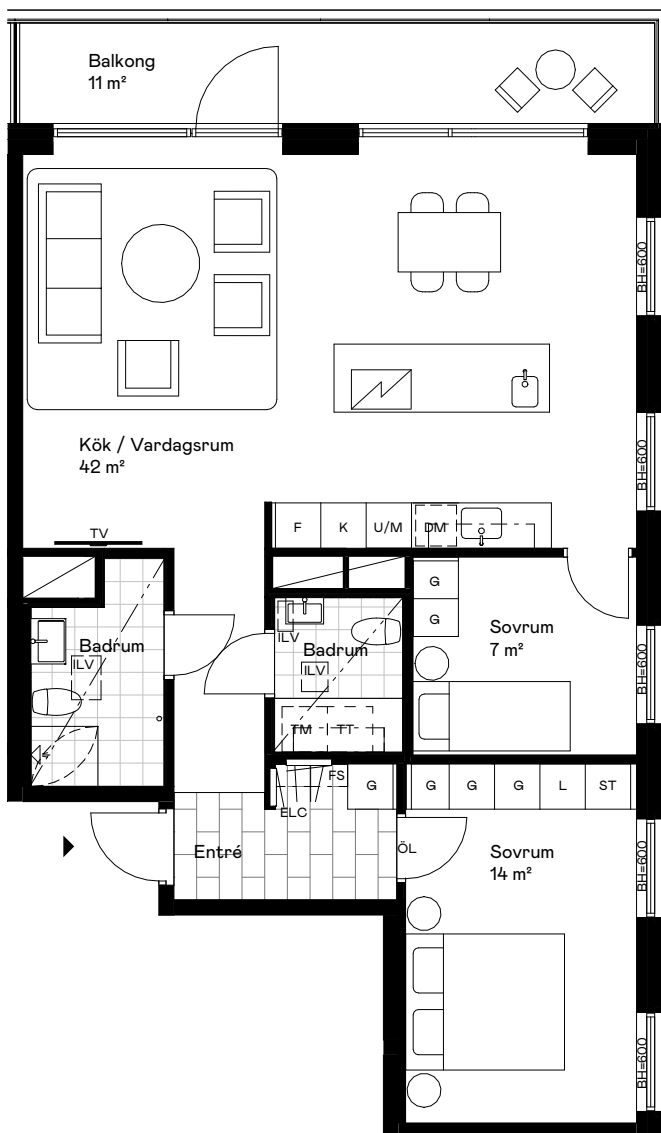
Med reservation för eventuella förändringar, avvikelser och tryckfel.

Rumshöjd ca. 2,6 m  
(om ej annat anges)

Fönster ner till golv om inte bröstningshöjd (BH) anges.

Lös inredning ingår ej.

Golvvärmeslingor inom lägenhet. Ej i anslutning till köksö.



## TECKENFÖRKLARING

|                       |                                 |
|-----------------------|---------------------------------|
| Diskmaskin            | Torktumlare                     |
| Frys                  | Tvättmaskin                     |
| Kyl                   | Duschvägg                       |
| Garderob              | Schakt                          |
| Städsåp               | Linnesåp                        |
| Högsåp m. ugn / Mikro | Induktionshåll m. inbyggd flåkt |

|                       |                        |
|-----------------------|------------------------|
| TV-vägg               | Elcentral              |
| Lågre takhöjd         | Fördelarsåp            |
| Översåp               | Bröstningshöjd         |
| Handdukstork          | Överljus               |
| Entré                 | Inspektionslucka i tak |
| Kapphylla / Klädstång |                        |

## ORIENTERINGSFIGURER

